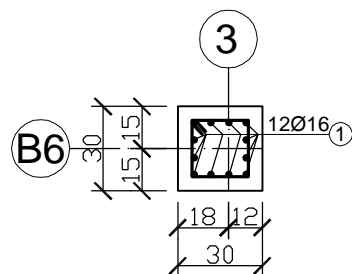


Elementy monolityczne: Sz.0.0.10

szt. 1

Skala 1:25

A - A



4xNR ② Ø8 A-IIIIN co 15cm L=92cm

ZESTAWIENIE STALI: Sz.0.0.10

Poz.	Stal		Długość [cm]	Ilość [szt.]			Długość łączna [m]	
	A-0	A-IIIIN		ilość [szt.]	elemntów	ogólnie [szt.]	A-IIIIN (Ø8)	A-IIIIN (Ø16)
1	-	16	210	12	1	12	-	25,20
2	-	8	92	4	1	4	3,68	-
Długość wg średnic [m]							3,68	25,20
Masa 1 mb pręta [kg/mb]							0,395	1,58
Masa łączna wg średnic [kg]							1,45	39,82
Ogółem [kg]							41,27	

UWAGA:

- Izolacja fundamentów:
 - pozioma: 1x papa termozgrzewalna
 - pionowa: 2x dysperbit
- Pręty nr ① zakotwić w elementach monolitycznych - usytuowanie i rozmieszczenie zgodnie z rzutem fundamentów.
- Słupki fundamentowe w ścianach zewnętrznych ocieplić 12 cm warstwą styropianu.

Beton: B 25
Stal: RB-500 (A-IIIIN)
St0S (A-0)

PROJEKT INKUBATORA PRZEDSIĘBIORCZOŚCI Z
INFRASTRUKTURA
GMINA DEBRZNO, WIEŚ CIERZNIÉ
dz.nr 498/16

COLOSSEUM
pracownia projektowa
KONSTRUKCJE BUDOWLANE

Elementy monolityczne: Sz.0.0.10

Bud. A
Bud. B
Rys.
/K

autor:
mgr inż. Zbigniew Słowinski
UAN/8346/812/87

sprawdził
mgr inż. Jerzy Racki
UAN/7342/1183/94

1: 25

opracowała:
inż. Magdalena Stebelska

Grudzień 2009

pracownia projektowa "COLOSSEUM" 76-200 SZUPSK UL.TUWIMA 3A/3 TEL./FAX 0-59 8413612